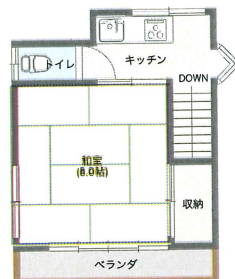


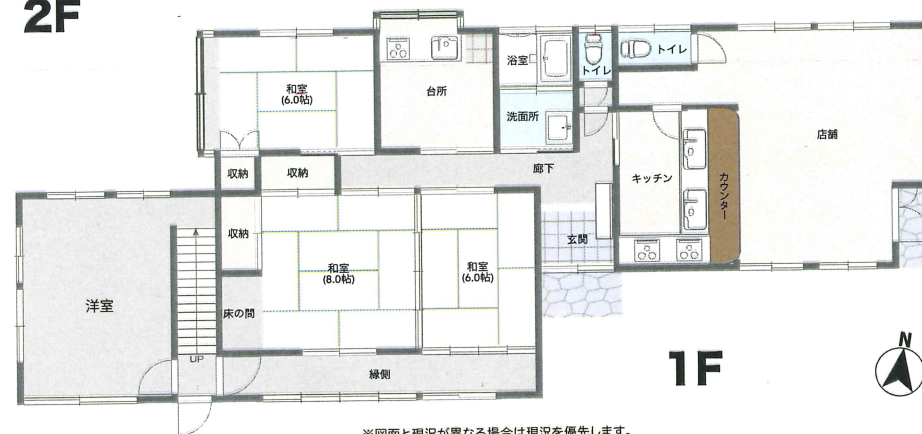
売中古建物



丹沢湖畔の店舗付物件 土地 205 坪



2F



1F

※図面と現況が異なる場合は現況を優先します。

物件種目	中古一戸建(店舗付)
最寄駅	JR 御殿場線 谷峨駅
価格	2700 万円

物件所在地	足柄上郡山北町神尾田字尾崎 759 番 27
交通	JR 御殿場線「谷峨駅」バス 35 分 「丹沢湖」バス停 徒歩 2 分

土地面積	678.20 m ² (205.15 坪)		
土地権利	所有権	地目	宅地
都市計画	都市計画道路区域外	用途地域	無指定
建ぺい率	40%	容積率	160%
建物面積	152.37/1F129.23 m ²	2F23.14 m ²	
構造・規模	木造スレート葺 2 階建	築年月	S 53 年 2 月新築 H 7 年 2 月増築
間取り	3DK+ 店舗	駐車場	複数台
現況	居住中	引渡日	相談
接道状況	東側幅員 11.4m の県道に接す		
設備	公営水道、浄化槽、東電、LP ガス		
備考	自然公園法 山北町景観法 契約不適合責任免責		

来て！見て！住んで！
やまきた定住相談センター
 〒258-0195 足柄上郡山北町山北 1301-4 TEL.0465-75-3650

協力業者 <http://souwa-giken.jp>

相和技建 株式会社

神奈川知事免許 (11) 第 12656 号

☎ **0465(75)2454**

〒258-0113 神奈川県足柄上郡山北町山北 1854-5
 ■FAX 0465-75-2591 ■MAIL info@souwa-giken.jp

取引態様 **媒介**